

# Athle32

## 使いやすさ・安定性

マット陸上競技大会運営システム Athle32 は、様々な形態に応じてご使用いただけます。ネットワークを構成した大規模な大会運営からパソコン1台でのデータ作成まで・・・ 小さな競技会から選手権大会、全国大会、国際大会まで・・・ トラック&フィールド・駅伝・ロードレースすべての陸上競技大会で Athle32 の「使いやすさ」と「安定性」を実感してください。



### システムの更新

(財) 日本陸上競技連盟のルール変更にはすばやく対応します。システム更新の費用がかかりません。

### 駅伝・ロードレースにも対応

トラック&フィールドはもちろん駅伝、ロードレース全ての競技に対応しています。\*5

### リアルタイムな大会運営

すでに競技場にある様々な電子機器と接続しリアルタイムな大会運営が可能です。\*1 \*2

### テキストファイルの出力

競技会のデータを CSV 形式のテキストファイルで出力できます。記録整理等にご利用ください。



### WEB サイト

競技情報の HTML ファイルを作成し弊社 WEB サイトに無料で公開できます。\*3 \*4

### Athleweb

お手持ちのパソコンからブラウザを利用して競技会の進行状況をリアルタイムにご確認いただけます。\*6 \*7



### 様々な印刷物

プログラム・リザルトの版下、決勝記録一覧、賞状・記録証、対抗得点表などが印刷できます。

### 無線 LAN

無線 LAN システムによるフィールド競技の現地入力が可能です。\*8

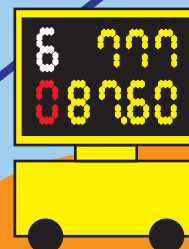
\*1 接続可能な電子機器：写真判定装置、光波距離測定装置、走幅跳・三段跳距離測定装置、大型表示盤、フィールド競技表示盤、風向風速計他 \*2 接続先の仕様により接続に別途装置が必要な場合、接続できない場合があります。 \*3 弊社 WEB サイトのご利用は弊社システムをご利用の団体に限ります。 \*4 HTML ファイルは WEB 用 HTML ファイルと携帯電話用 HTML ファイルの両方が作成できます。 \*5 オプションでトランスポンダー計測による他社システムとの連動も可能です。 \*6 Athleweb のご利用にはネットワーク専用のサーバーコンピューターが必要です。 \*7 Athleweb は競技場ネットワーク内でのみご利用いただけます。 \*8 無線 LAN システムはオプションです。



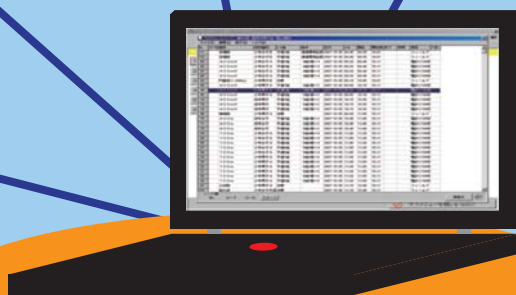
Athleweb

女子	2回3着+2	NR11.36
100m	予選 1組	JR11.62
1	106 小森 優	アイテール
2	46 中村 真	エレボス
3	298 山本 真	ゴイア
4	251 伊藤 優希	コイオス
5	226 渡辺 純真	ゼウス
6	143 岡中 悠次	セレナー
7	269 高橋 さくら	タナトス
8	296 鈴木 真	テミス
9	260 佐藤 潤	ヘーラー

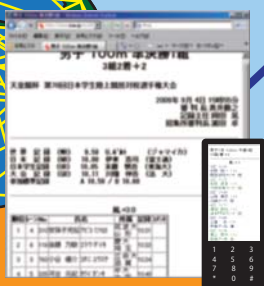
大型表示盤



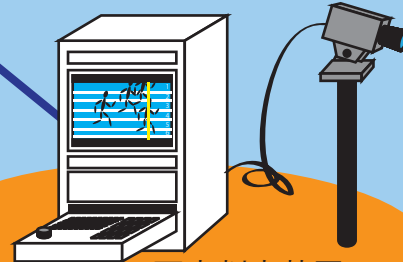
フィールド競技



Athle32



記録サイト



写真判定装置

# Connect with you !!

マツト株式会社 〒102-0071 東京都千代田区富士見 1-11-12 アーバンコート 1F TEL : 03-3261-5431 FAX : 03-3261-5445  
大規模大会時の技術サポート・機材レンタル・大型表示盤レンタルも行っておりますのでお問い合わせください。

※記載の内容は予告なく変更する場合がございますので、あらかじめご了承ください。

©2010 mat, Inc. All rights reserved. mat、Athle32 のロゴおよび名称はマツト株式会社の登録商標または商標です。